



ใบอนุญาตประกอบธุรกิจนำเที่ยว เลขที่ 11/07042

บริษัท พาราไดซ์ อินเตอร์ทัวร์ จำกัด | Paradise Inter Tour Co.,Ltd.

@paradiseintertour

สายด่วน ขวนเที่ยว ☎ 081-750-8158 ☎ 094-479-8848 ☎ 092-698-8038 ☎ 087-008-6378

CODE : ZV24

เกี่ยวกับเรา..ไม่มีวันสิ้นสุด

เวียดนามเหนือ ซาปา ฮานอย ฮาลอง นิงห์บิงห์

5D4N

เที่ยวสุดคุ้มครบไฮไลท์เวียดนามเหนือ สัมผัสอากาศหนาวเย็นฟินๆ นั่งรถรางเมืองซาปา ชมนาบันได ขึ้นกระเช้าไฟฟ้าสู่ยอดเขาฟานซิปัน



เลส์ก แตะขอบฟ้า ฟานซิปัน EP.2



ธันวาคม 2562 - มีนาคม 2563

ร.ศ. 62	29
ม.ค. 63	01, 08, 10, 15, 17
ก.พ. 63	05, 07, 12, 14, 19, 21, 26, 28
มี.ค. 63	06, 11, 13, 18, 20, 25, 27

มือพิเศษ!!
อั่งม้อร่อยบุฟเฟ่ต์บ้านชาชาติ



- ฮาลองโงก มาร์เก็ต • ท่าเรือห่งโก • ส่องเรืออ่าวฮาลอง เบย์ • ถ้ำนางฟ้า
- เกาะโก๋ซัน • เมืองนิงห์บิงห์ • ส่องเรือฮาลองบก • เมืองลาวโก • ด่านชายแดนเวียดนาม จีน
- หมู่บ้านชาวเขากาดกาด • น้ำตกสีเงิน • ภูเขาปากมิงกร • ซาปาลีฟ มาร์เก็ต • นั่งรถไฟชมเมืองซาปา
- นั่งกระเช้าไฟฟ้า • ขึ้นยอดเขาฟานซิปัน • สะพานแสงอาทิตย์ • ทะเลสาบคินดาว
- วัดทองอกเซ็น • ถนน 36 สาย • จัตุรัสบาติงห์ • สุสานโฮจิมินห์



เริ่มต้น

11,999

สายด่วน ขวนเที่ยว ให้บริการตั้งแต่ 06.00 - 23.00 น. ทุกวัน ไม่เว้นวันหยุด
นอกเวลา สามารถฝากข้อความในไลน์ @paradiseintertour เจ้าหน้าที่จะตอบกลับโดยเร็วที่สุด



สายด่วน ชวนเที่ยว ☎ 081-750-8158 ☎ 094-479-8848 ☎ 092-698-8038 ☎ 087-008-6378

CODE : ZV24

วันแรก กรุงเทพฯ – สนามบินสุวรรณภูมิ – สนามบินไฮฟอง – เมืองไฮฟอง – เมืองฮาลอง – ฮาลองไนท์ มาร์เก็ต (-/-/D)

12.30 พร้อมกันที่ ท่าอากาศยานสุวรรณภูมิ อาคารผู้โดยสารชั้น 4 เคาน์เตอร์สายการบิน **VIETJET AIR** โดยเจ้าหน้าที่ของบริษัทฯคอยให้การต้อนรับและอำนวยความสะดวกในการเช็คอิน

15.20 นำท่านเห็นฟ้าสู่ เมืองไฮฟอง ประเทศเวียดนาม โดยเที่ยวบินที่ **VJ906**

17.15 เดินทางถึง ท่าอากาศยานแคท บิ เมืองไฮฟอง ผ่านพิธีการตรวจคนเข้าเมืองและศุลกากร รับกระเป๋าสัมภาระเรียบร้อย

ค่ำ บริการอาหารเย็น ณ ภัตตาคาร (1)

นำท่านเดินทางสู่ เมืองฮาลอง ดินแดนแห่งมังกรหลับไหล ระหว่างเดินทางขึ้นชมธรรมชาติ ผ่านชนบทของเวียดนาม สองฝั่งส่วนใหญ่จะเป็นนาข้าวสีสลับสวยงามต่างกันไปตามฤดูกาล (ใช้เวลาเดินทางประมาณ 1 ชั่วโมงครึ่ง)



จากนั้นอิสระให้ทุกท่านเลือกซื้อสินค้าที่ ฮาลอง ไนท์ มาร์เก็ต มีสินค้าพื้นเมืองเวียดนามและสินค้าจากจีนให้ท่านได้เลือกหลากหลาย เหมาะสำหรับซื้อเป็นของขวัญ เช่น กระเป๋าผ้าไหม หม้อหอมแกะสลัก เสื้อผ้า ผ้าพันคอ เสื้อยืดลายเวียดนาม ฯลฯ

พักที่ **NEW STAR HOTEL / CITYBAY HOTEL / KENNY HOTEL** หรือระดับเทียบเท่า

สายด่วน ชวนเที่ยว ให้บริการตั้งแต่ 06.00 – 23.00 น. ทุกวัน ไม่เว้นวันหยุด
นอกเวลา สามารถฝากข้อความในไลน์ @paradiseintertour เจ้าหน้าที่จะตอบกลับโดยเร็วที่สุด



CODE : ZV24

วันที่สอง เมืองสาละง – ท่าเรือโห่งโก – ล่องเรืออ่าวสาละง เบย์ – ถ้ำนางฟ้า – เกาะไก่อีเขน – เมืองนิงห์บิงห์ – ล่องเรือสาละงบก – เมืองसानอย (B/L/D)

เช้า บริการอาหารเช้า ณ ห้องอาหารของโรงแรม (2)

เดินทางไป **ท่าเรือโห่งโก** ที่เข้่าตรู่แบบนี้จะพลุกพล่านไปด้วยผู้คน รถบัสเล็กใหญ่ ที่มาส่งนักท่องเที่ยวขึ้นเรือ เรือจะเป็นเรือไม้โบราณ มีห้องนำ ห้องครัว และดาดฟ้าชมวิว เรือออกจากท่ามุ่งหน้าไปชมถ้ำ เรือจะจอดให้ลง และออกไปรอรับท่านอีกท่าหนึ่งโดยไม่วกกลับมาที่เดิม



นำท่านล่องเรืออ่าว **สาละง เบย์** เข้่าท่านสัมผัสความงดงามและความสมบูรณ์แบบของอ่าวสาละง จนทำให้ได้ร้่าการขึ้นทะเลเบ้่า เป็นมรดกโลกทางธรรมชาติ จากองค์การยูเนสโกเมื่อปี พ.ศ. 2537 สัมผัสความมหัศจรรย์ของธรรมชาติที่ได้แต่งแต้มด้วยเกาะหินปูนรูปร่างแปลกตานับพันเกาะ สลับซับซ้อนเรียงตัวกันอย่างสวยงาม ผ่านเกาะต่างๆ ที่มีรูปร่างแปลกตา อ่าวสาละงนั้นประกอบไปด้วยเกาะเล็ก เกาะน้อยจำนวนกว่า 1,000 เกาะ

จากนั้นนำท่านชม **ถ้ำสวรรค์** ภายในถ้ำงดงาม มีหินรูปทรงต่างๆ ประดับไปด้วยไฟหลากหลายสีสัน ทำให้มองเห็นเป็นรูปทรงต่างๆ กันไปตามจินตนาการ เช่น มังกร หงส์ เต่า เสือ นกกระเรียน คู่รัก ฯลฯ และกลับไปขึ้นเรือต่อ ล่องเรือไปชมความงามของเกาะน้อยใหญ่ที่มีรูปทรงประหลาดกระจัดกระจายอยู่พันกว่าเกาะในอ่าว ซึ่ง

สายด่วน ขวนเที่ยว ให้บริการตั้งแต่ 06.00 – 23.00 น. ทุกวัน ไม่เว้นวันหยุด
นอกเวลา สามารถฝากข้อความในไลน์ @paradiseintertour เจ้าหน้าที่จะตอบกลับโดยเร็วที่สุด



สายด่วน ขวนเที่ยว ☎ 081-750-8158 ☎ 094-479-8848 ☎ 092-698-8038 ☎ 087-008-6378

CODE : ZV24

ยูเนสโกประกาศให้เป็นมรดกโลกเมื่อ 17 ธันวาคม 2537และไฮไลท์ของที่นี่เราจะผ่านให้ท่านถ่ายรูปเป็นที่ระลึกกับ **เกาะไคชน** สัญลักษณ์ของอ่าวฮาลอง



เที่ยง บริการอาหารกลางวันบนเรือ พิเศษ !! เมนูซีฟู้ด+ไวน์แดง (3)

หลังจากนั้นนำท่านเดินทางสู่เมือง **เมืองนิงบิงห์** เมืองเก่าแก่ที่มีความโดดเด่นทางธรรมชาติ มีพื้นที่ชุ่มน้ำในอาณาเขตอันไพศาลจนถูกขนานนามว่า "ฮาลองบก" เป็นเมืองที่มีภูมิทัศน์แปลกตา ทั้งเทือกเขา เนินเขาหินปูน ที่ราบต่ำ และนาข้าวล้อมรอบด้วยยอดเขา 99 ยอด จึงถือกันว่าเป็นเมืองศักดิ์สิทธิ์ คณะปฏิวัติของโฮจิมินห์ก็ได้เคยตั้งฐานทัพขึ้นที่นี่เป็นแห่งแรกในการศึก เดียนเบียนฟู ระหว่างทางนำท่านชมสินค้า otop ร้านเย็บผ้า-สมุนไพร หยกและเครื่องประดับ (ใช้เวลาเดินทางประมาณ 2 ชั่วโมง)

นำท่านเดินทางสู่ท่าเรือ **ช่องเรือนิงบิงห์ หรือ ฮาลองบก** เป็นแหล่งท่องเที่ยว ที่ตั้งอยู่ทางตอนใต้ของสามเหลี่ยมปากแม่น้ำแดง ในจังหวัดนิงบิงห์ เป็นพื้นที่ที่มีทั้งภูมิทัศน์อันงดงามของยอดเขาหินปูน แม่น้ำหลายสายไหลลัดเลาะบางส่วนจมอยู่ใต้น้ำ และยังถูกล้อมรอบด้วยผาสูงชัน จึงทำให้สถานที่แห่งนี้น่าชม และยังมีร่องรอยทางโบราณคดีที่เผยให้เห็นการตั้งถิ่นฐานของมนุษย์สมัย โบราณ ทำให้สถานที่แห่งนี้ได้รับการขึ้นทะเบียนเป็นมรดกโลกทางวัฒนธรรมและธรรมชาติ นำท่านลงเรือล่องไปตามสายธารแห่งธรรมชาติที่ไหลเย็น ในช่วงแรกของการเดินทางท่านจะได้ชมทัศนียภาพของภูเขาสองฝั่งแม่น้ำ ซึ่งมีความยาวหลายกิโลเมตร ภาพที่ปรากฏในระหว่างการเดินทางหลายท่านเปรียบเหมือน กุ้ยหลินของจีน หรือ อ่าวฮาลองเบย์ เพลิดเพลินกับการนั่งเรือ ล่องผ่านท้องน้ำ และถ้าต่างๆภายในบริเวณท่านจะได้ ชมทัศนียภาพของภูเขาน้อยใหญ่ สลับซับซ้อนสุดลูกหูลูกตา สองข้างทางเป็นทุ่งนาบ้างทุ่งหญ้าคา

สายด่วน ขวนเที่ยว ให้บริการตั้งแต่ 06.00 - 23.00 น. ทุกวัน ไม่เว้นวันหยุด
นอกเวลา สามารถฝากข้อความในไลน์ @paradiseintertour เจ้าหน้าที่จะตอบกลับโดยเร็วที่สุด



สายด่วน ขวนเที่ยว ☎ 081-750-8158 ☎ 094-479-8848 ☎ 092-698-8038 ☎ 087-008-6378

CODE : ZV24

บ้างสลับกันไป ความประทับใจที่ได้จากการมาเที่ยวชม เป็นสถานที่ท่องเที่ยวทางธรรมชาติที่สวยงามมากแห่งหนึ่งของเวียดนาม ทิวทัศน์ความสวยงามของที่นี่ได้รับการรังสรรค์จากธรรมชาติล้วนๆ และยังเป็นสถานที่ใช้ถ่ายทำภาพยนตร์ KONG SKULL ISLAND



หลังจากนั้นนำท่านเดินทางสู่ **เมืองฮานอย** ตั้งอยู่ตอนต้นอยู่บนลุ่มแม่น้ำแดง ปฐมกษัตริย์ราชวงศ์ลีสถาปนาขึ้นเป็นเมืองหลวงในปี พ.ศ. 1553 โดยใช้ชื่อว่า ทังลิ่ง แปลว่า มังกรเหิน จนกระทั่ง พ.ศ. 2245 กษัตริย์ราชวงศ์เหงียนได้ย้ายเมืองหลวงไปอยู่เมืองเว้เมื่อตกเป็นส่วนหนึ่งของอินโดจีนฝรั่งเศส ฮานอยจึงกลับมาเป็นเมืองหลวงอย่างเป็นทางการอีกครั้งใน พ.ศ. 2430 ภายหลังได้รับเอกราชในปี พ.ศ. 2489 ดินแดนเวียดนามแยกออกเป็นสองประเทศ โดยฮานอยเป็นเมืองหลวงของเวียดนามเหนือ เมื่อรวมประเทศใน พ.ศ. 2519 จึงเป็นเมืองหลวงหนึ่งเดียวของเวียดนามในปัจจุบัน (ใช้เวลาเดินทางประมาณ 2 ชั่วโมง)

ค่า **บริการอาหารค่ำ ณ ภัตตาคาร (4)**

พักที่ **DELIGHT HOTEL / MOON VIEW HOTEL / FIRST EDEN HOTEL / CWD HOTEL หรือระดับเทียบเท่า**

สายด่วน ขวนเที่ยว ให้บริการตั้งแต่ 06.00 - 23.00 น. ทุกวัน ไม่เว้นวันหยุด
นอกเวลา สามารถฝากข้อความในไลน์ @paradiseintertour เจ้าหน้าที่จะตอบกลับโดยเร็วที่สุด

สายด่วน ขวนเที่ยว  081-750-8158  094-479-8848  092-698-8038  087-008-6378

CODE : ZV24

วันที่สาม เมืองसानอย – เมืองลาวไก – ด้านชายแดนเวียดนาม-จีน – เมืองซาปา – หมู่บ้านชาวเขา ก๊าดก๊าด น้ำตกสีเงิน – ภูเขาปากมังกร – ซาปาเลิฟ มาร์เก็ต (B/L/D)

เช้า บริการอาหารเช้า ณ ห้องอาหารของโรงแรม (5)

นำท่านออกจาก **เมืองसानอย** เพื่อเดินทางเข้าสู่ **เมืองลาวไก** ใกล้กับชายแดนจีน ตั้งอยู่บนระดับความสูงจากระดับน้ำทะเลปานกลาง 1,650 เมตร จึงมีอากาศหนาวเย็นตลอดทั้งปี ให้ท่านได้ถ่ายรูปบริเวณ **ด้านชายแดนเวียดนาม-จีน**

นำท่านเดินทางต่อไปยังเมือง **เมืองซาปา** ใช้เวลาเพียง 45 นาที เมืองซาปา เป็นเมืองเล็กๆ แห่งนี้เริ่มต้นเป็นเมืองแห่งการพักผ่อนเมื่อครั้งที่ฝรั่งเศสซึ่งปกครองเวียดนามอยู่ในขณะนั้นได้มาสร้างสถานีบนภูเขาขึ้นในปี พ.ศ.2465 จากนั้นจึงเริ่มมีชาวต่างชาติมาพักผ่อนในช่วงวันหยุดเป็นประจำ เพราะอากาศดีและเงียบสงบ และเริ่มเป็นที่รู้จักกันในหมู่นักท่องเที่ยว จึงทำให้ปัจจุบันที่นี่ได้รับความนิยมเป็นอย่างมาก นอกจากบรรยากาศแล้ว บรรดาชาวเขาที่อาศัยอยู่บริเวณนี้ก็มีวิถีชีวิตที่น่าสนใจ พื้นที่ในซาปาเต็มไปด้วยนาขั้นบันไดท่ามกลางที่ลาดไหล่เขาที่ทอดตัวยาวมีเสน่ห์ นอกจากนี้ยังมีเทือกเขาฟานสิปัน ที่สูงที่สุดในอินโดจีนที่มีความสูง 3,143 เมตรจากระดับน้ำทะเล



นำท่านชม **หมู่บ้านชาวเขา ก๊าดก๊าด หรือ CAT CAT VILLAGE** หมู่บ้านชาวเขาเผ่าม้งดำ ชมวิถีชีวิตความเป็นอยู่ของชาวเขาในหมู่บ้านนี้ และชมแปลงนาข้าวแบบขั้นบันได การเดินทางไปหมู่บ้านก๊าดก๊าด สามารถเดินทางเท้าหรือนั่งรถยนต์ก็ได้ ในกรณีที่นั่งรถยนต์ รถนำเที่ยวจะพาทุกท่านมาที่หน้าหมู่บ้านก๊าดก๊าด และจากนั้นจึงเดินเท้าเลาะตามไหล่เขาซึ่งเป็นถนนของหมู่บ้านเพื่อสัมผัสกับวิถีชีวิตความเป็นอยู่แบบมีความสุขของประชาชนชาวเขาพื้นเมือง ที่พึ่งพาธรรมชาติในการดำเนินชีวิตอันเรียบง่าย ตลอดการเดินทางเท้าจะมีบ้านเรือนของชาวเขาที่เปิดร้านวางจำหน่ายสินค้าพื้นเมือง ของที่ระลึกแก่นักท่องเที่ยว **(ลูกค้าสามารถนำสิ่งของไปบริจาคแก่เด็กชาวเขาได้ อาทิเช่น เสื้อผ้า ผ้าห่ม รองเท้า ขนม โดยเฉพาะมามา เป็นต้น)**

เที่ยง บริการอาหารกลางวัน ณ ภัตตาคาร (6)

สายด่วน ขวนเที่ยว ให้บริการตั้งแต่ 06.00 – 23.00 น. ทุกวัน ไม่เว้นวันหยุด
นอกเวลา สามารถฝากข้อความในไลน์ @paradiseintertour เจ้าหน้าที่จะตอบกลับโดยเร็วที่สุด



สายด่วน ขวนเที่ยว ☎ 081-750-8158 ☎ 094-479-8848 ☎ 092-698-8038 ☎ 087-008-6378

CODE : ZV24



นำท่านเดินทางสู่ **น้ำตกสีเงิน** เป็นน้ำตกที่สวยงามที่สุดในเมืองซาปา ไหลจากยอดเขาฟานซีปัน ซึ่งสามารถมองเห็นได้อย่างชัดเจนจากระยะไกล มีความสูง 100 เมตร

นำท่านเดินทางสู่ **ภูเขาปากมังกร** ซึ่งเป็นภูเขาอยู่กลางเมืองซาปา นักท่องเที่ยวสามารถเดินเท้าขึ้นไปเพื่อชมหมอกและเมฆคลุมเมืองซาปาในยามเช้า ชมเทือกเขาเลียนเซิน รวมถึงยอดเขาฟานซีฟิง ที่มีความสูงถึง 3,143 เมตร ถือเป็นยอดภูเขาที่อยู่สูงสุดในอินโดจีน จนได้รับฉายาว่าเป็น หลังคาแห่งอินโดจีน ในระหว่างที่เดินขึ้นภูเขาสามารถ นักท่องเที่ยวสามารถแวะชมสวนดอกไม้ สวนกล้วยไม้ และสวนหินที่สวยงามตลอดทางเท้า

สายด่วน ขวนเที่ยว ให้บริการตั้งแต่ 06.00 - 23.00 น. ทุกวัน ไม่เว้นวันหยุด
นอกเวลา สามารถฝากข้อความในไลน์ @paradiseintertour เจ้าหน้าที่จะตอบกลับโดยเร็วที่สุด



สายด่วน ขวนเที่ยว ☎ 081-750-8158 ☎ 094-479-8848 ☎ 092-698-8038 ☎ 087-008-6378

CODE : ZV24

เย็น บริการอาหารเย็น ณ ภัตตาคาร พิเศษ !! เมนูสุกี้หม้อไฟ (7)



หลังจากรับประทานอาหารเย็นเรียบร้อย อีสาระท่านเดินชมและช้อปปิ้งที่ **ตลาดซาปาเลิฟ ในท์มาร์เก็ต** มีสินค้าให้ท่านเลือก ช้อปปิ้งมากมาย ไม่ว่าจะเป็นสินค้าพื้นเมือง ของฝาก ขนม กระเป๋า รองเท้า ท่านสามารถช้อปปิ้งได้อย่างจุใจ

พักที่ **HOLIDAY SAPA HOTEL / SAPA DIAMOND HOTEL** หรือระดับเทียบเท่าวันที่สี่ **เมืองซาปา – นั่งรถไฟชมเมืองซาปา – นั่งกระเช้าไฟฟ้า – ขึ้นยอดเขาฟานซิปิน – เมืองसानอย สะพานแสงอาทิตย์ – ทะเลสาบคินดาว – วัดหงอกเซิน – ถนน 36 สาย (B/L/D)**เช้า **บริการอาหารเช้า ณ ห้องอาหารของโรงแรม (8)**

จากนั้นนำท่าน **นั่งรถไฟเมืองซาปา** ท่านจะได้พบกับวิวทิวทัศน์ของเมืองซาปาที่เต็มไปด้วยความสดชื่น และสดกลิ่นอายธรรมชาติ ท่านยังจะได้พบกับทุ่งนาชั้นบันไดที่เรียงรายเป็นขั้นสวยงาม ถึงสถานีนั่งกระเช้าไฟฟ้า **(รวมค่ารถรางแล้ว)**

สายด่วน ขวนเที่ยว ให้บริการตั้งแต่ 06.00 – 23.00 น. ทุกวัน ไม่เว้นวันหยุด
นอกเวลา สามารถฝากข้อความในไลน์ @paradiseintertour เจ้าหน้าที่จะตอบกลับโดยเร็วที่สุด



CODE : ZV24



จากนั้นนำท่านสู่ **ยอดเขาฟานซีปิง** โดย **กระเช้าไฟฟ้า** ไปยังยอดเขา ซึ่งเปรียบเสมือน "หลังคาอินโดจีน" เป็นระบบกระเช้าไฟฟ้าสร้างสามสาย ยาวที่สุดในเอเชีย รวมระยะทาง 6.3 กิโลเมตร สถานีสุดท้ายอยู่สูงจากระดับน้ำทะเลราว 3,000 เมตร ใช้เวลาเดินทางประมาณ 15 นาที ระหว่างทางท่านจะได้เห็น น้ำตกสีเงิน และ หมู่บ้านก่าต ก่าต ในมุมสูง ชมนาขั้นบันไดที่สวยงาม เมื่อเดินทางถึงสถานีด้านบนท่านจะได้สัมผัสกับบรรยากาศหนาวเย็นและสวยงาม เดินขึ้นสู่จุดสูงสุดของยอดเขาให้ท่านได้เก็บภาพความประทับใจ **(รวมค่ากระเช้าฟานซีปิงแล้ว แต่ไม่รวมค่ารถรางขึ้นยอดเขา)**



สายด่วน ขวนเที่ยว ให้บริการตั้งแต่ 06.00 - 23.00 น. ทุกวัน ไม่เว้นวันหยุด
นอกเวลา สามารถฝากข้อความในไลน์ @paradiseintertour เจ้าหน้าที่จะตอบกลับโดยเร็วที่สุด



สายด่วน ขวนเที่ยว ☎ 081-750-8158 ☎ 094-479-8848 ☎ 092-698-8038 ☎ 087-008-6378

CODE : ZV24

เที่ยง บริการอาหารกลางวัน ณ ภัตตาคาร (9)

นำท่านเดินทางกลับสู่ **เมืองसानอย** ผ่านเส้นทางเดิม หลังจากนั้นนำท่านชม **ทะเลสาบคินดาบ** ทะเลสาบใจกลางเมืองसानอย ที่มีตำนานเล่าขานว่าในสมัยที่เวียดนามทำสงครามสู้รบกับจีน กษัตริย์แห่งเวียดนามไม่เคยรบชนะจีนได้เลย ทำให้เกิดความท้อแท้ เมื่อมาล่องเรือที่ทะเลสาบแห่งนี้ได้มีปาฏิหาริย์ เต่าขนาดใหญ่มากได้คาบดาบวิเศษมาให้พระองค์ และเมื่อพระองค์นำดาบไปต่อสู้กับจีนก็ได้ชัยชนะกลับมาทำให้บ้านเมืองสงบสุข เมื่อสงครามสิ้นสุดพระองค์ก็ได้นำดาบมาคืน ณ ทะเลสาบแห่งนี้



นำท่านชม **สะพานแสงอาทิตย์** ข้ามไปสู่เกาะหยกชม **วัดหงอกเชิน** วัดโบราณ ภายในประกอบด้วยศาลเจ้าโบราณและช่างๆ ศาลเจ้ามีอาคารหลังเล็กๆ ที่มีเต่าสตัฟขนาดใหญ ซึ่งเป็นเต่าที่อาศัยอยู่ในทะเลสาบแห่งนี้ ภายในวัดยังมีตะพานศักดิ์สิทธิ์รวมทั้งอนุสาวรีย์ของ ดรันครือกตวน ซึ่งเป็นแม่ทัพเอกในการต่อสู้กับกองทัพมองโกลและขับเคื้อนทัพมองโกลกลับไปได้สำเร็จเมื่อปี ค.ศ.1257 วัดหงอกเชิน หรือวัดเนินหยก เป็นอีกสัญลักษณ์หนึ่งที่สำคัญมากๆของเมืองसानอยสะพานสีแดงนั้นเป็นสะพานไม้ที่มีนกทองเทียวที่มาทัวร์เวียดนามที่เป็นคู่รักมักจะมาถ่ายรูปวิวเสดิ่งกันที่นี่ เมื่อผู้ที่มาทัวร์เวียดนามข้ามสะพานไปก็จะเข้าสู่ประตูวัด ภายด้านในนั้นจะมีตะพานอยู่ 1 ตัว ที่สตัฟไว้ประวัตีและความเป็มนั้นกล่าวไว้ว่า ทะเลสาบแห่งนี้มีตะพานทั้งหมด 2 ตัว อีกตัวหนึ่งยังมีชีวิตอยู่และอาศัยอยู่ในทะเลสาบ

สายด่วน ขวนเที่ยว ให้บริการตั้งแต่ 06.00 - 23.00 น. ทุกวัน ไม่เว้นวันหยุด
นอกเวลา สามารถฝากข้อความในไลน์ @paradiseintertour เจ้าหน้าที่จะตอบกลับโดยเร็วที่สุด

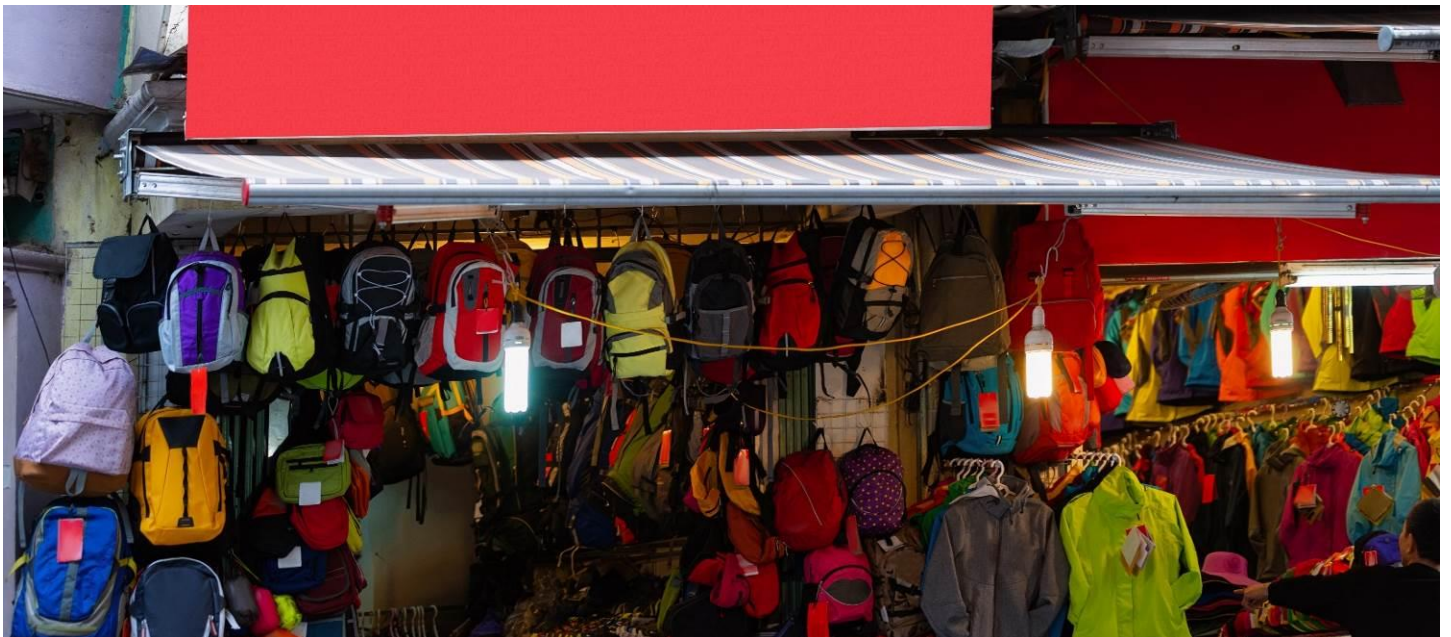


สายด่วน ขวนเที่ยว ☎ 081-750-8158 ☎ 094-479-8848 ☎ 092-698-8038 ☎ 087-008-6378

CODE : ZV24



จากนั้นอิสระให้ท่านเลือกซื้อสินค้าบน **ช้อปปิ้งถนน 36 สาย** ที่ขายสินค้าหลากหลายประเภท ทั้งของที่ระลึก ของกิน ของใช้ อาทิ เครื่องเขียน หมวกออบญวน เซรามิก ภาพเขียน กระเป๋าก๊อปปี้ยี่ห้อต่างๆ เช่น Samsonite, Kipling, Roxy, Billabong



เย็น บริการอาหารเย็น ณ ภัตตาคาร พิเศษ !! นพเฟ็ดนานาชาติ SEN (10)

สายด่วน ขวนเที่ยว ให้บริการตั้งแต่ 06.00 - 23.00 น. ทุกวัน ไม่เว้นวันหยุด
นอกเวลา สามารถฝากข้อความในไลน์ @paradiseintertour เจ้าหน้าที่จะตอบกลับโดยเร็วที่สุด



สายด่วน ขวนเที่ยว ☎ 081-750-8158 ☎ 094-479-8848 ☎ 092-698-8038 ☎ 087-008-6378

CODE : ZV24

พักที่ **DELIGHT HOTEL / MOON VIEW HOTEL / FIRST EDEN HOTEL / CWD HOTEL** หรือระดับเทียบเท่าวันที่ห้า **เมืองฮานอย – จัตุรัสมาดิงห์ – สุสานโฮจิมินห์ – สนามบินนอยไบ – สนามบินสุวรรณภูมิ – กรุงเทพฯ (B/-/-)**เช้า **บริการอาหารเช้า ณ ห้องอาหารของโรงแรม (11)**

จากนั้นนำท่านเดินทางไป **จัตุรัสมาดิงห์** ลานกว้างที่ประธานาธิบดีโฮจิมินห์ได้อ่านคำประกาศอิสรภาพของเวียดนาม พ้นจากฝรั่งเศสเมื่อ 2 ก.ย. 2488 หลังจากเวียดนามตกเป็นเมืองขึ้นของฝรั่งเศสอยู่ถึง 84 ปี นำท่านถ่ายรูปด้านหน้าที่ **สุสานโฮจิมินห์ (ถ่ายรูปด้านนอก)** ด้านในเป็นที่บรรจุศพของท่านโฮจิมินห์อาบนำยานอนสงบอยู่ในโลงแก้ว (เปิดให้เข้าชมทุกวันจันทร์และศุกร์)



11.10 ได้เวลาอันสมควรนำท่านเดินสู่ **ท่าอากาศยานนอยไบ** เพื่อเดินทางกลับสู่ประเทศไทย
13.00 นำท่านเห็นฟ้ากลับสู่กรุงเทพฯ โดยเที่ยวบินที่ **VJ901**
ถึง **ท่าอากาศยานสุวรรณภูมิ** กรุงเทพฯ โดยสวัสดิภาพ...พร้อมความประทับใจ

**** หากท่านที่ต้องออกตัวภายใน (เครื่องบิน, รถทัวร์, รถไฟ) กรุณาสอบถามที่เจ้าหน้าที่ทุกครั้งก่อนทำการออกตัว เนื่องจากสายการบินอาจมีการปรับเปลี่ยนไฟล์ท หรือ เวลาบิน โดยไม่ได้แจ้งให้ทราบล่วงหน้า ขอขอบคุณทุกท่านที่ใช้บริการ ****

สายด่วน ขวนเที่ยว ให้บริการตั้งแต่ 06.00 - 23.00 น. ทุกวัน ไม่เว้นวันหยุด
นอกเวลา สามารถฝากข้อความในไลน์ @paradiseintertour เจ้าหน้าที่จะตอบกลับโดยเร็วที่สุด



สายด่วน ขวนเที่ยว ☎ 081-750-8158 ☎ 094-479-8848 ☎ 092-698-8038 ☎ 087-008-6378

CODE : ZV24


สำคัญมาก อย่าลืมพาสปอร์ตตัวจริง
และพาสปอร์ตต้องใช้งานได้อีกไม่น้อยกว่า 6 เดือน



ติดต่อฝ่ายขายได้นอกเวลาทำการ (ไม่เว้นวันหยุด)
Line Official : @paradiseintertour (มี@d้านหน้า)

ต้นหอม ☎ 081-750-8158

มาย ☎ 092-698-8038

พลอย ☎ 094-479-8848

 pit-02

 pit-01

 muku.pit




อัตราค่าบริการ

กำหนดการเดินทาง	ราคาผู้ใหญ่ / เด็ก พักห้องละ 2-3 ท่าน	พักเดี่ยวเพิ่ม	ราคาทัวร์ ไม่รวมตัวเครื่องบิน
29 ธ.ค. – 02 ม.ค. 2563 (วันปีใหม่)	18,999	4,500	15,999
01 – 05 มกราคม 2563	13,999	3,500	10,999
08 – 12 มกราคม 2563	13,999	3,500	10,999
10 – 14 มกราคม 2563	13,999	3,500	10,999
15 – 19 มกราคม 2563	13,999	3,500	10,999
17 – 21 มกราคม 2563	13,999	3,500	10,999
05 – 09 กุมภาพันธ์ 2563	13,999	3,500	10,999

สายด่วน ขวนเที่ยว ให้บริการตั้งแต่ 06.00 – 23.00 น. ทุกวัน ไม่เว้นวันหยุด
นอกเวลา สามารถฝากข้อความในไลน์ @paradiseintertour เจ้าหน้าที่จะตอบกลับโดยเร็วที่สุด



สายด่วน ขวนเที่ยว ☎ 081-750-8158 ☎ 094-479-8848 ☎ 092-698-8038 ☎ 087-008-6378

CODE : ZV24

07 – 11 กุมภาพันธ์ 2563 (วันมาฆบูชา)	13,999	3,500	10,999
12 – 16 กุมภาพันธ์ 2563	13,999	3,500	10,999
14 – 18 กุมภาพันธ์ 2563	13,999	3,500	10,999
19 – 23 กุมภาพันธ์ 2563	13,999	3,500	10,999
21 – 25 กุมภาพันธ์ 2563	13,999	3,500	10,999
26 ก.พ. – 01 มี.ค. 2563	13,999	3,500	10,999
28 ก.พ. – 03 มี.ค. 2563	13,999	3,500	10,999
06 – 10 มีนาคม 2563	11,999	3,500	8,999
11 – 15 มีนาคม 2563	13,999	3,500	10,999
13 – 17 มีนาคม 2563	13,999	3,500	10,999
18 – 22 มีนาคม 2563	13,999	3,500	10,999
20 – 24 มีนาคม 2563	13,999	3,500	10,999
25 – 29 มีนาคม 2563	13,999	3,500	10,999
27 – 31 มีนาคม 2563	13,999	3,500	10,999

**** ราคาเด็กอายุไม่เกิน 2 ปี 3,900 บาท****
**ค่าบริการข้างต้น ยังไม่รวมค่าที่ปคนขับรถ มัคคเทศก์ท้องถิ่น
และหัวหน้าทัวร์ท่านละ 1,500 บาท /ทริป/ต่อท่าน**

ในกรณียกเลิกการเดินทาง ต้องยกเลิก 30 วันก่อนการเดินทางเท่านั้น ไม่เช่นนั้นทางบริษัทจะไม่คืนมัดจำไม่ว่าด้วยกรณีใดๆทั้งสิ้น เพราะทางบริษัทได้ทำการจ่ายค่าตัวไปให้กับการสายการบินเรียบร้อยแล้ว โปรดอ่านข้อความให้ถี่ถ้วนก่อนการจองทัวร์ทุกครั้ง เพื่อประโยชน์แก่ตัวท่านเอง

การเดินทางในแต่ละครั้งจะต้องมีผู้โดยสารจำนวน 15 ท่านขึ้นไป ถ้าผู้โดยสารไม่ครบจำนวนดังกล่าว บริษัทฯ ขอสงวนสิทธิ์ในการเลื่อนการเดินทาง หรือเปลี่ยนแปลงราคา

สายด่วน ขวนเที่ยว ให้บริการตั้งแต่ 06.00 – 23.00 น. ทุกวัน ไม่เว้นวันหยุด
นอกเวลา สามารถฝากข้อความในไลน์ @paradiseintertour เจ้าหน้าที่จะตอบกลับโดยเร็วที่สุด

สายด่วน ขวนเที่ยว  081-750-8158  094-479-8848  092-698-8038  087-008-6378

CODE : ZV24

กรุณาชำระมัดจำ ท่านละ 5,000.- บาท หากมีการยกเลิกภายหลัง ทางบริษัทขอสงวนสิทธิ์ในการคืนมัดจำทั้งหมด เนื่องจากทางบริษัทฯ ได้ชำระค่าตัวเครื่องบินเติมใบให้กับสายการบินเป็นที่เรียบร้อยแล้ว ยกเว้นค่าภาษีน้ำมันที่ยังมิได้ชำระ ค่าทัวร์ส่วนที่เหลือ กรุณาชำระ 21 วันก่อนการเดินทาง

หมายเหตุ : ตัวเมื่อออกแล้ว ไม่สามารถปรับได้ อันเนื่องจากเงื่อนไขของสายการบิน

อัตราค่าบริการนี้รวม

- ค่าตัวเครื่องบินไป-กลับ พร้อมคณะ
- ค่าภาษีสนามบินทุกแห่งที่มี
- ค่าน้ำหนักกระเป๋าสัมภาระท่านละไม่เกิน 20 กก.
- ค่ารถรับ-ส่ง และนำเที่ยวตามรายการ
- ค่าที่พักตามที่ระบุในรายการ พักห้องละ 2 ท่านหรือ 3 ท่าน
- ค่าเข้าชมสถานที่ต่างๆ ตามรายการ
- ค่าอาหารตามมื้อที่ระบุในรายการ
- ค่าจ้างมัคคเทศก์คอยบริการตลอดการเดินทาง
- ค่าประกันอุบัติเหตุระหว่างเดินทาง วงเงินท่านละ 1,000,000 บาท (เงื่อนไขตามกรมธรรม์)

อัตราค่าบริการนี้ไม่รวม

ค่าใช้จ่ายส่วนตัวนอกเหนือจากรายการที่ระบุ เช่น ค่าทำหนังสือเดินทาง ค่าโทรศัพท์ ค่าโทรศัพท์ทางไกล ค่าอินเทอร์เน็ต ค่าซักรีด มินิบาร์ในห้อง รวมถึงค่าอาหารและเครื่องดื่มที่สั่งเพิ่มนอกเหนือรายการ(กรุณาสอบถามจากหัวหน้าทัวร์ก่อนการใช้บริการ)

ค่าที่ปล้นขโมย ภัยท้อถิ่น และหัวหน้าทัวร์ท่านละ 1,500 บาท/ทริป/ต่อท่าน

ค่าภาษีมูลค่าเพิ่ม 7% และภาษีหัก ณ ที่จ่าย 3%

เงื่อนไขการชำระค่าบริการ

1. นักท่องเที่ยวหรือเอเจนซี่ต้องชำระเงินมัดจำเป็นเงินจำนวน **5,000 บาท** ต่อท่านเพื่อสำรองที่นั่ง
2. นักท่องเที่ยวหรือเอเจนซี่ต้องชำระค่าบริการส่วนที่เหลือทั้งหมดก่อนวันเดินทางอย่างน้อย 21 วัน กรณีนักท่องเที่ยวหรือเอเจนซี่ไม่ชำระเงิน หรือชำระเงินไม่ครบภายในกำหนด รวมถึงกรณีเช็คของท่านถูกปฏิเสธการจ่ายเงินไม่ว่ากรณีใดๆ ถือว่านักท่องเที่ยวสละสิทธิการเดินทางในวันนั้นๆ
3. การติดต่อใดๆ กับทางบริษัทเช่น แฟกซ์ อีเมล หรือจดหมายฯ ต้องทำในวันเวลาทำการของทางบริษัท ดังนี้ วันจันทร์ ถึง ศุกร์ เวลา 9.00 น. – 18.00 น. และวันเสาร์ เวลา 9.00 น. – 14.00 น. นอกจากนี้วันเวลาดังกล่าวและวันหยุดนักขัตฤกษ์ที่รัฐบาลประกาศในปีนั้นๆถือว่าเป็นวันหยุดทำการของทางบริษัท

เงื่อนไขการยกเลิกการเดินทาง

1. กรณีที่นักท่องเที่ยวหรือเอเจนซี่ต้องการขอยกเลิกการเดินทาง หรือเลื่อนการเดินทาง นักท่องเที่ยวหรือเอเจนซี่(ผู้มีชื่อในเอกสารการจอง) จะต้องแฟกซ์ อีเมล หรือเดินทางมาเซ็นเอกสารการยกเลิกที่บริษัทอย่างใดอย่างหนึ่งเพื่อแจ้งยกเลิกการจองกับทางบริษัทเป็นลายลักษณ์อักษรทางบริษัทไม่รับยกเลิกการจองผ่านทางโทรศัพท์ไม่ว่ากรณีใดๆ
2. กรณีนักท่องเที่ยวหรือเอเจนซี่ต้องการขอรับเงินค่าบริการคืน นักท่องเที่ยวหรือเอเจนซี่ (ผู้มีชื่อในเอกสารการจอง) จะต้องแฟกซ์ อีเมล หรือเดินทางมาเซ็นเอกสารการขอรับเงินคืนที่บริษัทอย่างใดอย่างหนึ่งเพื่อทำเรื่องขอรับเงินค่าบริการคืน โดยแนบหนังสือมอบอำนาจพร้อมหลักฐานประกอบการมอบอำนาจ หลักฐานการชำระเงินค่าบริการต่างๆ และหน้าสมุดบัญชีธนาคารที่ต้องการให้นำเงินเข้าให้ครบถ้วน โดยมีเงื่อนไขการคืนเงินค่าบริการดังนี้
 - 2.1 ยกเลิกก่อนวันเดินทางไม่น้อยกว่า 30 วัน คืนเงินค่าบริการร้อยละ 100 ของค่าบริการที่ชำระแล้ว
 - 2.2 ยกเลิกก่อนวันเดินทางไม่น้อยกว่า 15 วัน คืนเงินค่าบริการร้อยละ 50 ของค่าบริการที่ชำระแล้ว
 - 2.3 ยกเลิกก่อนวันเดินทางน้อยกว่า 15 วัน ไม่คืนเงินค่าบริการที่ชำระแล้วทั้งหมด
 - 2.4 ทั้งนี้ทางบริษัทจะหักค่าใช้จ่ายที่ได้จ่ายจริงจากค่าบริการที่ชำระแล้วเนื่องในการเตรียมการจัดการนำเที่ยวให้แก่ นักท่องเที่ยวเช่น การสำรองที่นั่งตัวเครื่องบิน การจองที่พัก ฯลฯ
3. การเดินทางที่ต้องการันตีมัดจำหรือซื้อขาดแบบมีเงื่อนไข หรือเที่ยวบินเหมาลำ Charter Flight หรือ Extra Flight กับสายการบิน หรือผ่านตัวแทนในประเทศหรือต่างประเทศ จะไม่มีการคืนเงินมัดจำหรือค่าบริการทั้งหมด

สายด่วน ขวนเที่ยว ให้บริการตั้งแต่ 06.00 – 23.00 น. ทุกวัน ไม่เว้นวันหยุด

นอกเวลา สามารถฝากข้อความในไลน์ @paradiseintertour เจ้าหน้าที่จะตอบกลับโดยเร็วที่สุด

**CODE : ZV24**

- 4 การติดต่อใดๆ กับทางบริษัทเช่น แฟกซ์ อีเมล หรือจดหมายฯ ต้องทำในวันเวลาทำการของทางบริษัท ดังนี้ วันจันทร์ ถึง ศุกร์ เวลา 9.00 น. – 18.00 น. และวันเสาร์ เวลา 9.00 น. – 14.00 น. นอกจากวันเวลาดังกล่าวและวันหยุดนักขัตฤกษ์ที่รัฐบาลประกาศในปีนั้นๆถือว่าเป็นวันหยุดทำการของทางบริษัท
- 5 ทางบริษัทขอสงวนสิทธิ์ในการยกเลิกการเดินทางกรณีมีนักท่องเที่ยวเดินทางไม่ถึง 15 คน

เงื่อนไขและข้อกำหนดอื่นๆ

1. ทัวร์นี้สำหรับผู้มีวัตถุประสงค์เพื่อการท่องเที่ยวเท่านั้น
2. ทัวร์นี้เป็นทัวร์แบบเหมา หากท่านไม่ได้ร่วมเดินทางหรือใช้บริการตามที่ระบุไว้ในรายการไม่ว่าบางส่วนหรือทั้งหมด หรือถูกปฏิเสธการเข้า-ออกเมืองด้วยเหตุผลใดๆ ทางบริษัทจะไม่คืนเงินค่าบริการไม่ว่าบางส่วนหรือทั้งหมดให้แก่ท่าน
3. ทางบริษัทขอสงวนสิทธิ์ในการยกเลิกการเดินทางในกรณีที่นักท่องเที่ยวร่วมเดินทางน้อยกว่า 15 ท่าน โดยจะแจ้งให้นักท่องเที่ยวหรือเอเจนซี่ทราบล่วงหน้าอย่างน้อย 7 วันก่อนการเดินทางสำหรับประเทศที่ไม่มีวีซ่า และอย่างน้อย 10 วันก่อนการเดินทางสำหรับประเทศที่มีวีซ่า แต่หากทางนักท่องเที่ยวทุกท่านยินดีที่จะชำระค่าบริการเพิ่มจากการที่มีนักท่องเที่ยวร่วมเดินทางน้อยกว่าที่ทางบริษัทกำหนดเพื่อให้คณะเดินทางได้ ทางเรายินดีที่จะให้บริการต่อไป
4. ทางบริษัทขอสงวนสิทธิ์ไม่รับผิดชอบค่าเสียหายจากความผิดพลาดในการสะกดชื่อ นามสกุล คำนำหน้าชื่อ เลขที่หนังสือเดินทางและอื่นๆ เพื่อใช้ในการจองตั๋วเครื่องบิน ในกรณีที่นักท่องเที่ยวหรือเอเจนซี่มิได้ส่งหน้าหนังสือเดินทางให้กับทางบริษัทพร้อมการชำระเงินมัดจำ
5. ทางบริษัทขอสงวนสิทธิ์ในการเปลี่ยนแปลงรายการการเดินทางตามความเหมาะสมเพื่อให้สอดคล้องกับสถานการณ์ภูมิอากาศ และเวลา ณ วันที่เดินทางจริงของประเทศที่เดินทาง ทั้งนี้บริษัทจะคำนึงถึงความปลอดภัยของนักท่องเที่ยวส่วนใหญ่เป็นสำคัญ
6. ทางบริษัทขอสงวนสิทธิ์ไม่รับผิดชอบใดๆ ต่อความเสียหายหรือค่าใช้จ่ายใดๆ ที่เพิ่มขึ้นของนักท่องเที่ยวที่มีได้เกิดจากความผิดของทางบริษัท เช่น ภัยธรรมชาติ การจลาจล การนัดหยุดงาน การปฏิวัติ อุบัติเหตุ ความเจ็บป่วย ความสูญหายหรือเสียหายของสัมภาระ ความล่าช้า เปลี่ยนแปลง หรือการบริการของสายการบิน เหตุสุดวิสัยอื่น เป็นต้น
7. อัตราค่าบริการนี้คำนวณจากอัตราแลกเปลี่ยนเงินตราต่างประเทศ ณ วันที่ทางบริษัทเสนอราคา ดังนั้น ทางบริษัทขอสงวนสิทธิ์ในการปรับราคาค่าบริการเพิ่มขึ้น ในกรณีที่มีการเปลี่ยนแปลงอัตราแลกเปลี่ยนเงินตราต่างประเทศ ค่าตั๋วเครื่องบิน ค่าภาษีเชื้อเพลิง ค่าประกันภัยสายการบิน การเปลี่ยนแปลงเที่ยวบิน ฯลฯ
8. มัคคุเทศก์ พนักงาน หรือตัวแทนของทางบริษัท ไม่มีอำนาจในการให้คำสัญญาใดๆ แทนบริษัท เว้นแต่มีเอกสารลงนามโดยผู้มีอำนาจของบริษัทกำกับเท่านั้น

ข้อแนะนำก่อนการเดินทาง

3. กรุณาแยกของเหลว เจล สเปรย์ ที่จะนำติดตัวขึ้นเครื่องบิน ต้องมีขนาดบรรจุภัณฑ์ไม่เกิน 100 มิลลิลิตรต่อชิ้น และรวมกันทุกชิ้นไม่เกิน 1,000 มิลลิลิตร โดยแยกใส่ถุงพลาสติกใสซึ่งมีซิปล็อคปิดสนิท และสามารถนำออกมาให้เจ้าหน้าที่ตรวจได้อย่างสะดวก ณ จุดเอ็กซ์เรย์ อนุญาตให้ถือได้ท่านละ 1 ใบเท่านั้น ถ้าสิ่งของดังกล่าวมีขนาดบรรจุภัณฑ์มากกว่าที่กำหนดจะต้องใส่กระเป๋าใบใหญ่และฝากเจ้าหน้าที่โหลดใต้ท้องเครื่องบินเท่านั้น
4. สิ่งของที่มีลักษณะคล้ายกับอาวุธ เช่น กรรไกรตัดเล็บ มีดพก แหวน อุปกรณ์กีฬาฯ จะต้องใส่กระเป๋าใบใหญ่และฝากเจ้าหน้าที่โหลดใต้ท้องเครื่องบินเท่านั้น
5. **IATA ได้กำหนดมาตรการเกี่ยวกับการนำแบตเตอรี่สำรองขึ้นไปบนเครื่องบินดังนี้** แบตเตอรี่สำรองสามารถนำใส่กระเป๋าติดตัวถือขึ้นเครื่องบินได้ในจำนวนและปริมาณที่จำกัด ได้แก่
 - 3.1 แบตเตอรี่สำรองที่มีความจุไฟฟ้าน้อยกว่า 20,000 mAh หรือน้อยกว่า 100 Wh สามารถนำขึ้นเครื่องได้ไม่มีการจำกัดจำนวน
 - 3.2 แบตเตอรี่สำรองที่มีความจุไฟฟ้า 20,000 - 32,000 mAh หรือ 100-160 Wh สามารถนำขึ้นเครื่องได้ไม่เกินคนละ 2 ก้อน
 - 3.3 แบตเตอรี่สำรองที่มีความจุไฟฟ้ามากกว่า 32,000 mAh หรือ 160 Wh ห้ามนำขึ้นเครื่องในทุกกรณี
4. ห้ามนำแบตเตอรี่สำรองใส่กระเป๋าเดินทางโหลดใต้เครื่องในทุกกรณี



สายด่วน ชวนเที่ยว 081-750-8158 094-479-8848 092-698-8038 087-008-6378

CODE : ZV24

ติดต่อฝ่ายขายได้นอกเวลาทำการ (ไม่เว้นวันหยุด)

Line Official : @paradiseintertour (มี@ด้านหน้า)

ต้นหอม	081-750-8158	pit-02
มาย	092-698-8038	pit-01
พลอย	094-479-8848	muku.pit

สายด่วน ชวนเที่ยว ให้บริการตั้งแต่ 06.00 - 23.00 น. ทุกวัน ไม่เว้นวันหยุด
นอกเวลา สามารถฝากข้อความในไลน์ @paradiseintertour เจ้าหน้าที่จะตอบกลับโดยเร็วที่สุด